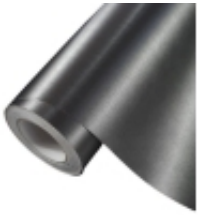


Link do produktu: <https://mdcarbon.pl/folia-szczotkowane-aluminium-grafitowe-1-52x0-5m-p-4450.html>

Folia szczotkowane aluminium GRAFITOWE 1,52x0,5m

| | |
|------------------|----------------------|
| Cena brutto | 32,00 zł |
| Cena netto | 26,02 zł |
| Dostępność | Dostępny |
| Czas wysyłki | 24 godziny |
| Numer katalogowy | FL0035 |
| Kod producenta | FL0035 |
| Kod EAN | 5903938908934 |
| Producent | MDC |

Opis produktu

FOLIA / OKLEINA SAMOCHODOWA MDC

Kolor: **SZCZOTKOWANE ALUMINIUM GRAFIT**

Wymiar: **152cm** wysokości x 50cm/100cm/150cm/200cm.... długości (**cena jednostkowa dotyczy odcinka 50cm**) . Wzór szczotkowania przebiega wzdłuż rolki.

Samochodowa folia **szczotkowana grafit**. Folia posiada klej **mikrokanalikowy**, który ułatwia wyprowadzanie pęcherzyków powietrza podczas aplikacji, dzięki czemu aplikacja jest **łatwiejsza i szybsza w porównaniu do folii ze zwykłym klejem**. Folia jest **termoplastyczna**, idealnie nadaje się do zastosowania zewnętrznego - **oklejania całych samochodów**, a także zastosowania wewnętrznego jak dekoracyjne elementy kokpitu, deski rozdzielczej itp. W folii zastosowano mocny klej samoprzylepny, który zabezpiecza warstwę papieru podkładowego.

Foliami oklejamy pojazdy w przypadku gdy chcemy zmienić kolor nadwozia, zatuszować rysy na lakierze, a coraz częściej oklejane są nowe samochody, aby zabezpieczyć powłokę lakierniczą przed rysami, promieniowaniem UV, blaknięciem lakieru, korozją, działaniem kamieni. Foliowanie samochodów jest tańsze niż profesjonalne lakierowanie całego nadwozia. Folie **posiadają klej usuwalny**, w przypadku prawidłowo przeprowadzonego demontażu nie pozostawiają śladów na lakierze.

CENA DOTYCZY ODCINKA ROLKI O WYMIARACH:

152 cm (szerokość rolki) x 50 cm (długość bieżąca rolki)

FOLIE OTRZYMUJĄ PAŃSTWO W JEDNYM ARKUSZU

np. 2 szt. = 152 cm (szer.) x 100 cm (dł.)

np. 4 szt. = 152 cm (szer.) x 200 cm (dł.)

np. 8 szt. = 152 cm (szer.) x 400 cm (dł.)

(maks. w rolce 30 metrów)

UWAGA: DO PACZKOMATU MAKŚ. 0,5X1,5m Z RACJI NA GABARYTY. JEŻELI DLA WYSYŁKI PACZKOMATOWEJ WYBRANO WIĘKSZĄ ILOŚĆ FOLII TO MUSIMY JĄ CIĄĆ NA KAWAŁKI 0,5X1,52m.

Mycie oraz pielęgnacja:

Najbardziej właściwe jest mycie samochodu ręczne, przy użyciu miękkiej ściereczki oraz wody z detergentem. Myjnia ciśnieniowa z proszkiem skróci żywotność folii. Folia nie nabłyszcza się przez około 3 tygodnie od oklejenia, po tym czasie możemy stosować teflonowe lub silikonowe środki do nabłyszczenia, które nie zawierają żadnych wosków.

Demontaż folii:

W przypadku demontażu folii, należy zerwać przy użyciu wyższej temperatury. Folia posiada klej usuwalny, jednak mogą pozostać resztki kleju które należy usunąć za pomocą zmywacza przemysłowego.

Dane techniczne:

-Folia **Eko PVC polimerowa**, samoprzylepna

-**Klej akrylowy** usuwalny z **systemem mikrokanalikowym**

-Odporność na temperatury **od -38C do +110C**.

-grubość folii **ok. 100 mikronów**.

Instrukcja montażu:

Przed przystąpieniem do oklejania samochodu, za pomocą detergentu do odtłuszczenia powierzchni (np. alkoholem izopropylowym) należy starannie oczyścić wszystkie elementy z kurzu, smarów, a te elementy które były narażone na kosmetyki nabłyszczające do plastiku (np. elementy kokpitu, listwy boczne) zmatowieć aby zachować dobrą przyczepność folii do podłoża. Montaż folii odbywa się na sucho. Minimalna temperatura pomieszczenia podczas oklejania samochodu to 10 stopni, optymalna to ok. 18-20 stopni. Podczas montażu folia powinna zostać podgrzana (najlepiej opalarką) co wpłynie na lepszą plastyczność oraz przyczepność przy oklejaniu wyprofilowanych elementów. Do oklejania niezbędna jest rakla do wygładzania, dzięki której pozbedziemy się pęcherzy powietrza, nożyk, oraz szmatka. Po zmierzeniu potrzebnego odcinka folii należy go przyciąć z uwzględnionym zapasem z każdej strony. Wygładzanie raklą zaczynamy od środka oklejonego elementu, ku brzegom. Po oklejeniu należy zawinąć folię do wewnątrz oklejonego elementu i odciąć zbędny nadmiar pozostawiając kilka centymetrów. Nie należy przycinać folii równo z krawędziami pojazdu - pomoże to uniknąć negatywnych skutków w postaci kurczenia się folii i mechanicznych uszkodzeń np. podczas mycia auta. W przypadku aplikacji na powierzchniach o głębokich przetłoczeniach, na krawędziach, w miejscach występowania dużych naprężeń, bądź miejscach narażonych na odchodzenie folii, możemy użyć primeru który zwiększy siłę przyczepności kleju do powierzchni aplikacji. Aby uniknąć zarysowania folii podczas aplikacji (folie o wysokim połysku są na to narażone), należy użyć rakli z filcem, a na zewnętrzną część folii użyjemy spryskiwacza z wodą aby nie dociskać raklą na suchej powierzchni, możemy użyć również specjalnych rękawiczek do wygładzania. W przypadku kiedy chcemy coś poprawić, folię można delikatnie odkleić w granicach rozsądku przy użyciu wyższej temperatury oraz ponownie przykleić. Zbyt mocne naciągnięcie folii lub naciągnięcie bez odpowiedniej temperatury może spowodować że folia może pęknąć. W przypadku oklejania samochodu po raz pierwszy, należy uwzględnić ewentualny zapas na poprawki, skomplikowany element nie zawsze uda się okleić za pierwszym razem a z każdym kolejnym elementem nabiera się doświadczenia. Pojazd po montażu przez 24h powinien pozostać w temperaturze jaka była w pomieszczeniu, aby uniknąć różnicy temperatury które może spowodować skurczenie się folii.